



Plan Climat Air Énergie Territorial

Réunion de lancement



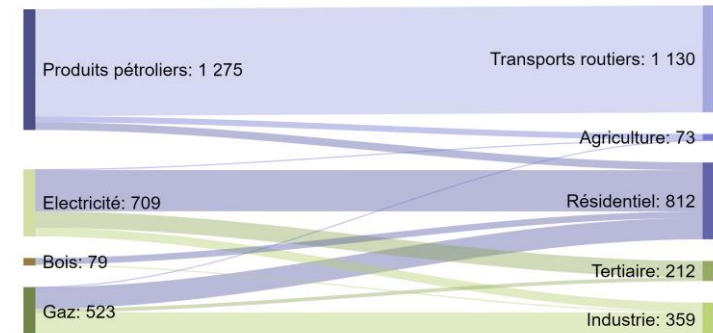
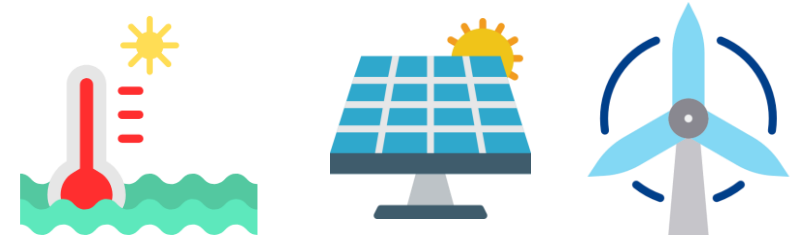
INTRODUCTION

Déroulement de la présentation

Partie 1 : Les enjeux énergie / climat



Partie 2 : La démarche plan climat



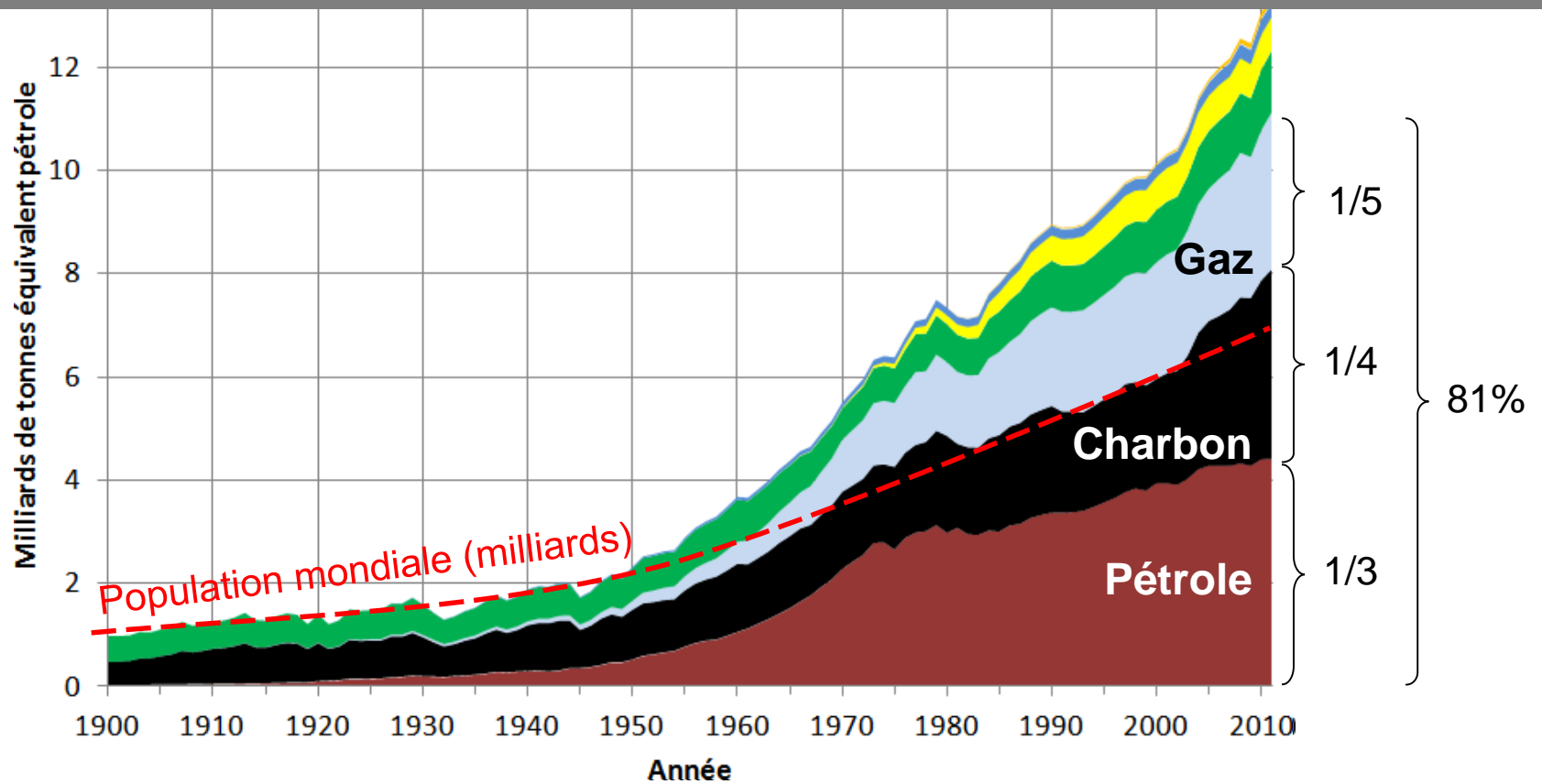
Nous sommes accros aux
énergies fossiles

Les source d'énergie dans le monde

Le monde repose sur les énergies fossiles

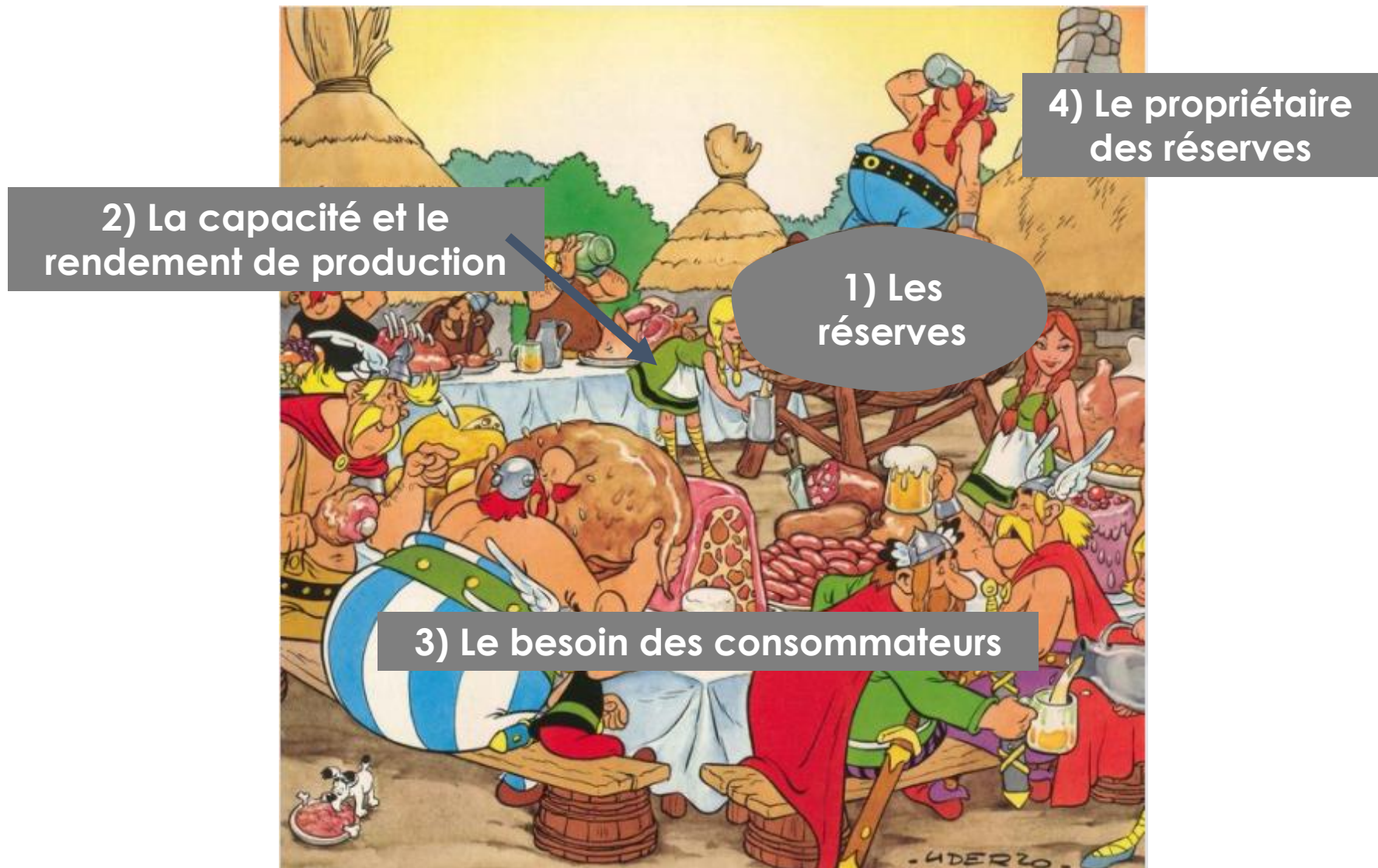
On consomme toujours + de chaque source

En 2014, c'était l'équivalent de 180 milliards de cyclistes pédalant 7/7j - 24/24h



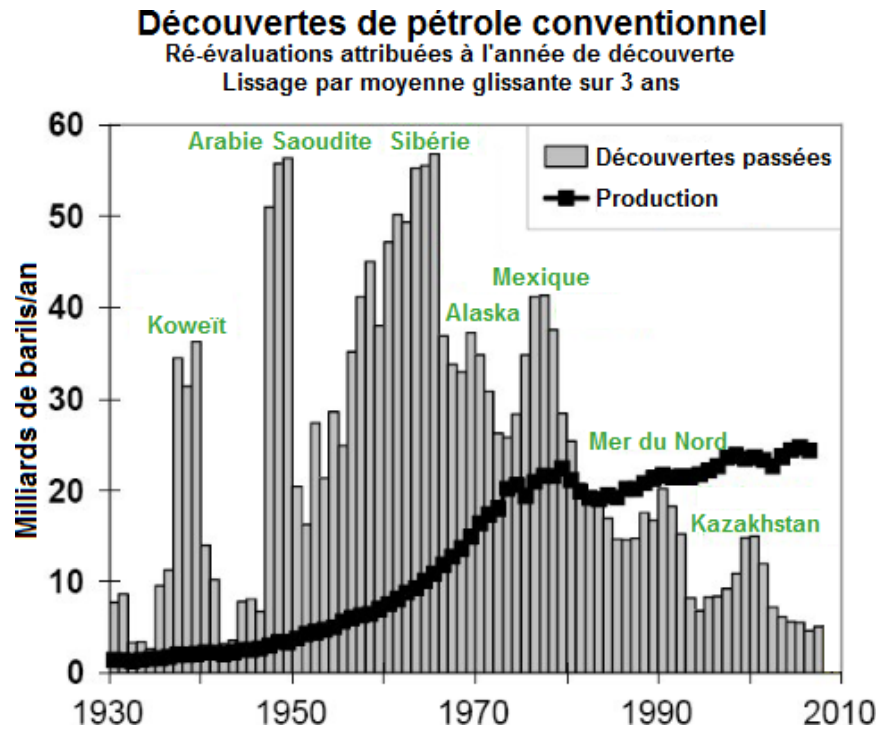
Source : Avenir Climatique, BP Statistical Review, IEA

Du puit à la pompe : quels paramètres clés ?

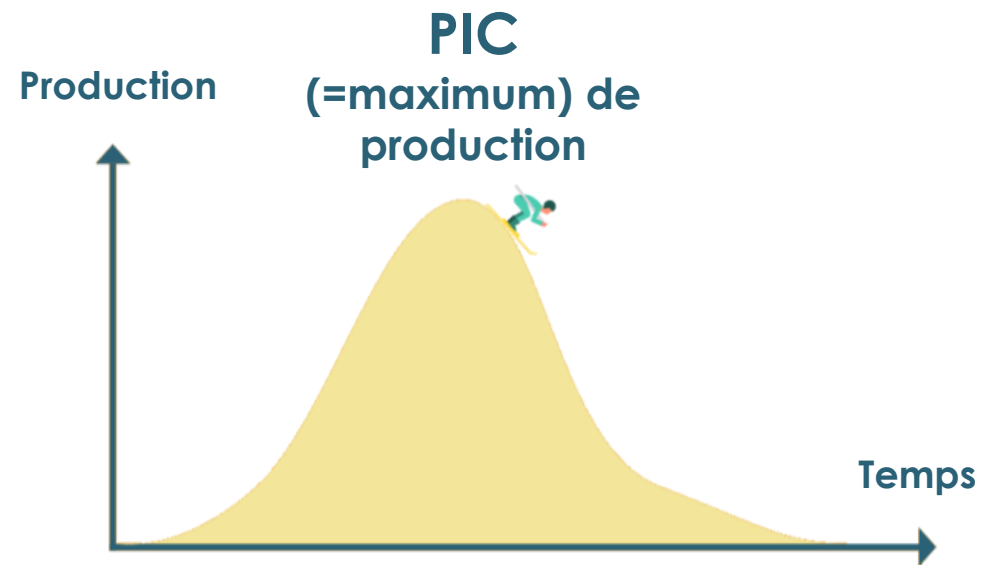


Source : Astérix chez les Belges, © 2017 LES ÉDITIONS ALBERT RENÉ / GOSCINNY-UDERZO

Les réserves : pas d'inquiétude (?)



On aurait actuellement découvert presque toutes les ressources



On se rapproche du pic global de production

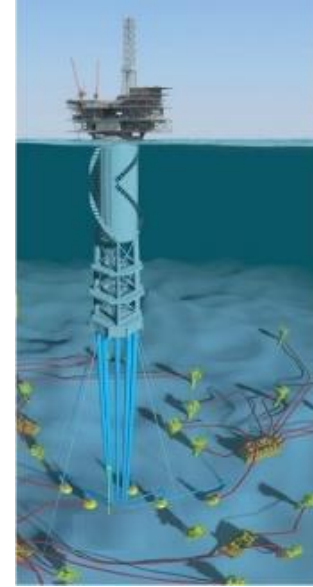
Source : Association for the Study of Peak Oil (ASPO)

Le robinet : ça coule moins vite !

De 1900....



.... À aujourd'hui



$$1 \text{ } \left[\text{Derrick} \right] = 100 \text{ } \left[\text{Derrick} \right]$$

Pétrole conventionnel

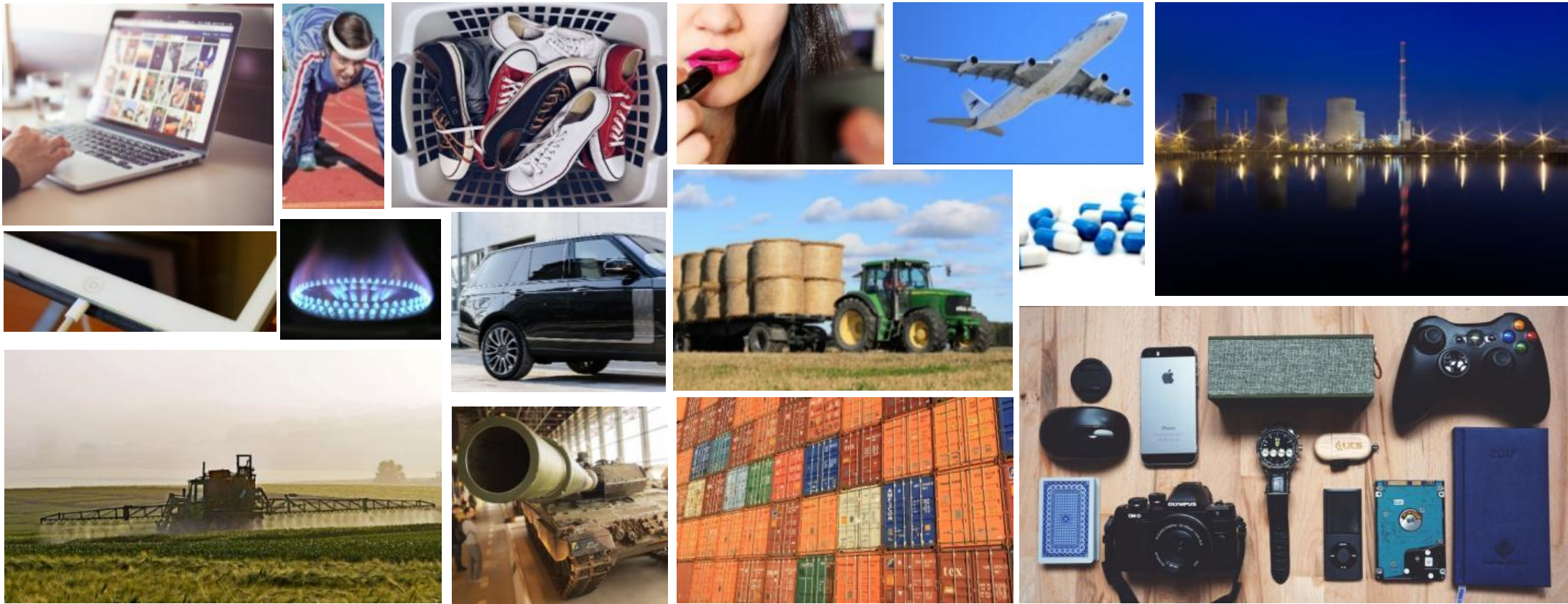
$$1 \text{ } \left[\text{Derrick} \right] = 3 \text{ } \left[\text{Derrick} \right]$$

Pétroles non conventionnels
(offshore profond, sables bitumineux, ...)

On utilise du pétrole de moins en moins simple à extraire

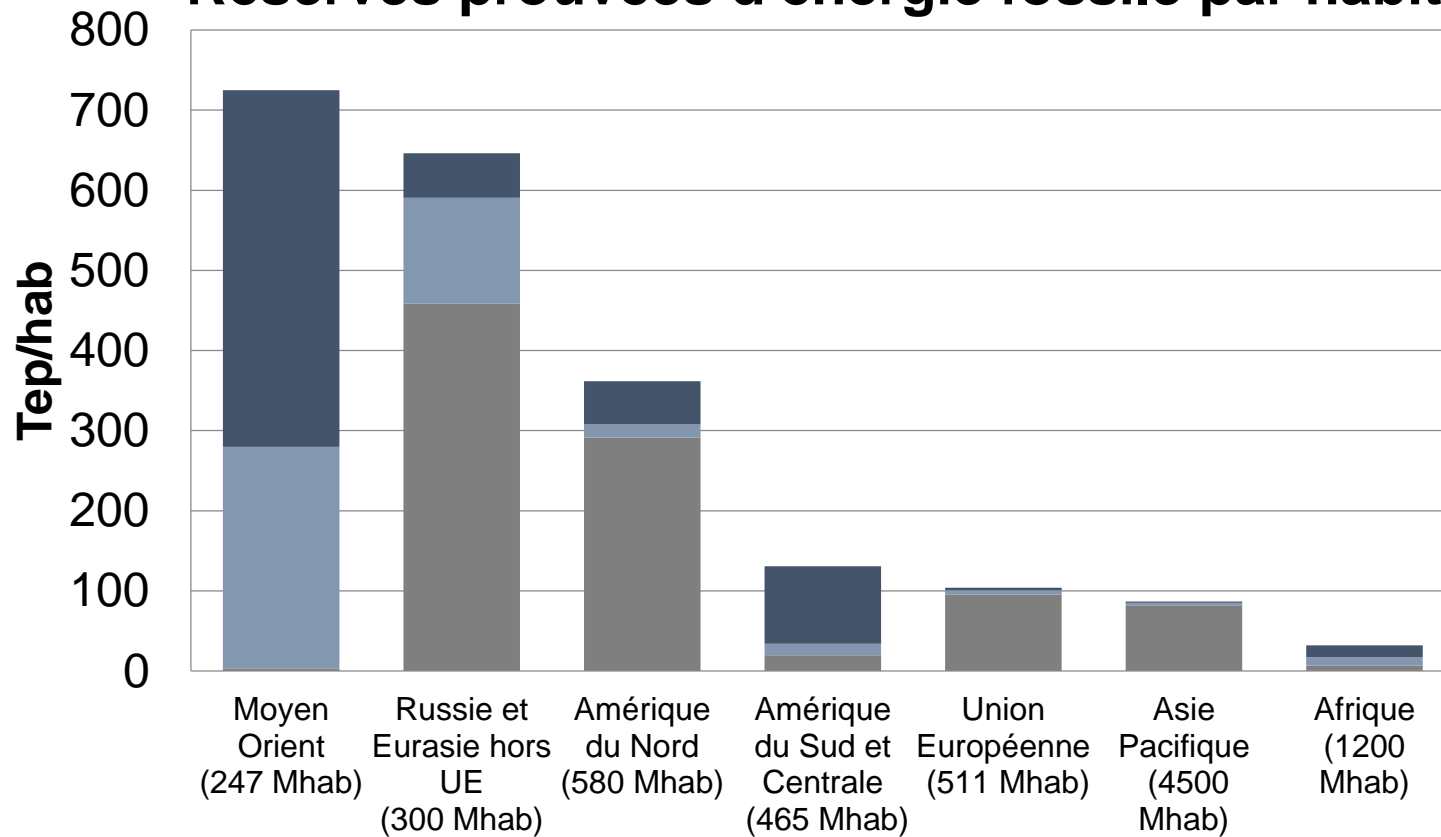
Les besoins : le pétro-alcoolisme

Pour tout ceci, nous consommons 35 milliards de baril chaque année



Le propriétaire : qui possède quoi ?

Réserves prouvées d'énergie fossile par habitant en 2016



Posséder des ressources énergétiques est un pouvoir d'influence sur les pays sans ressources

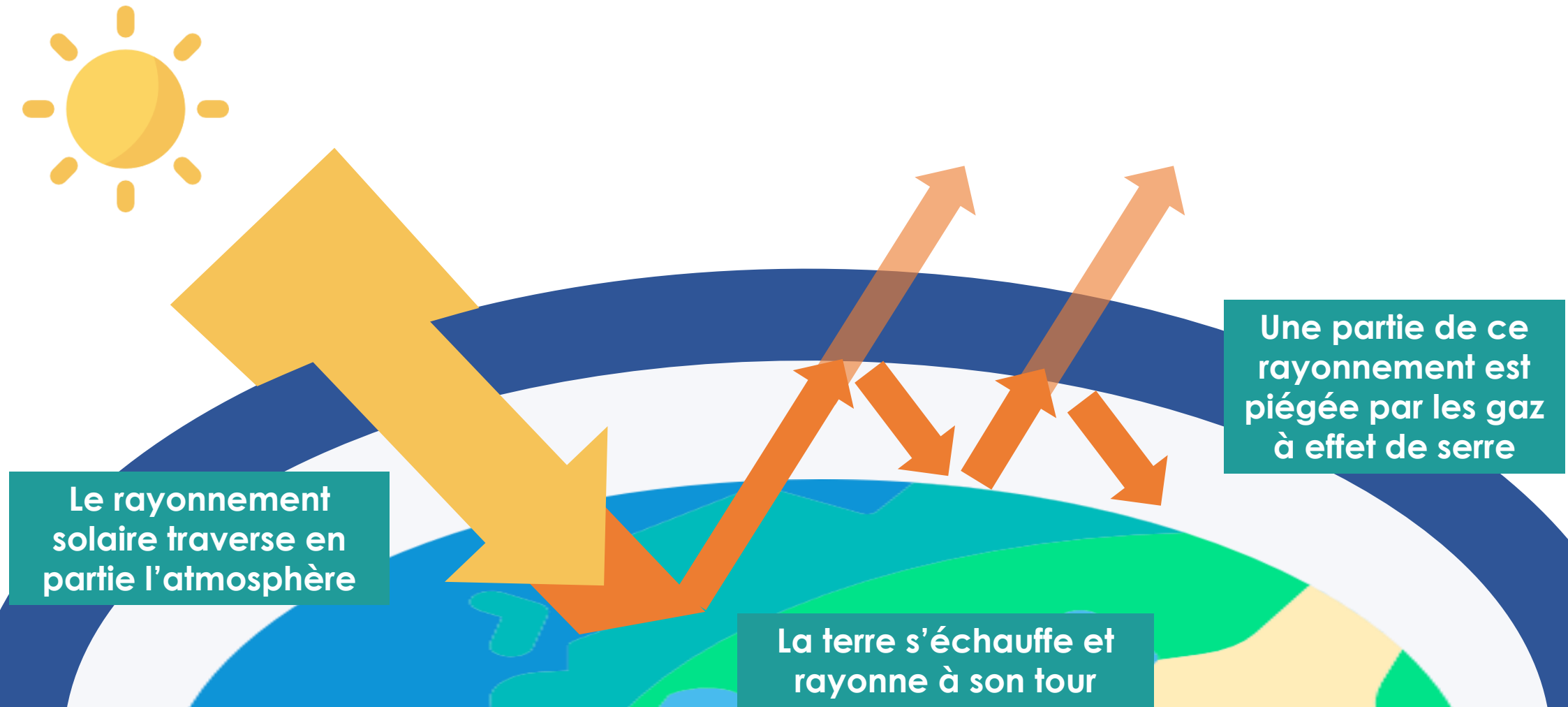
L'Europe a le plus à perdre d'une transition énergétique ratée

- Pétrole (tep/hab)
- Gaz (tep/hab)
- Charbon (tep/hab)

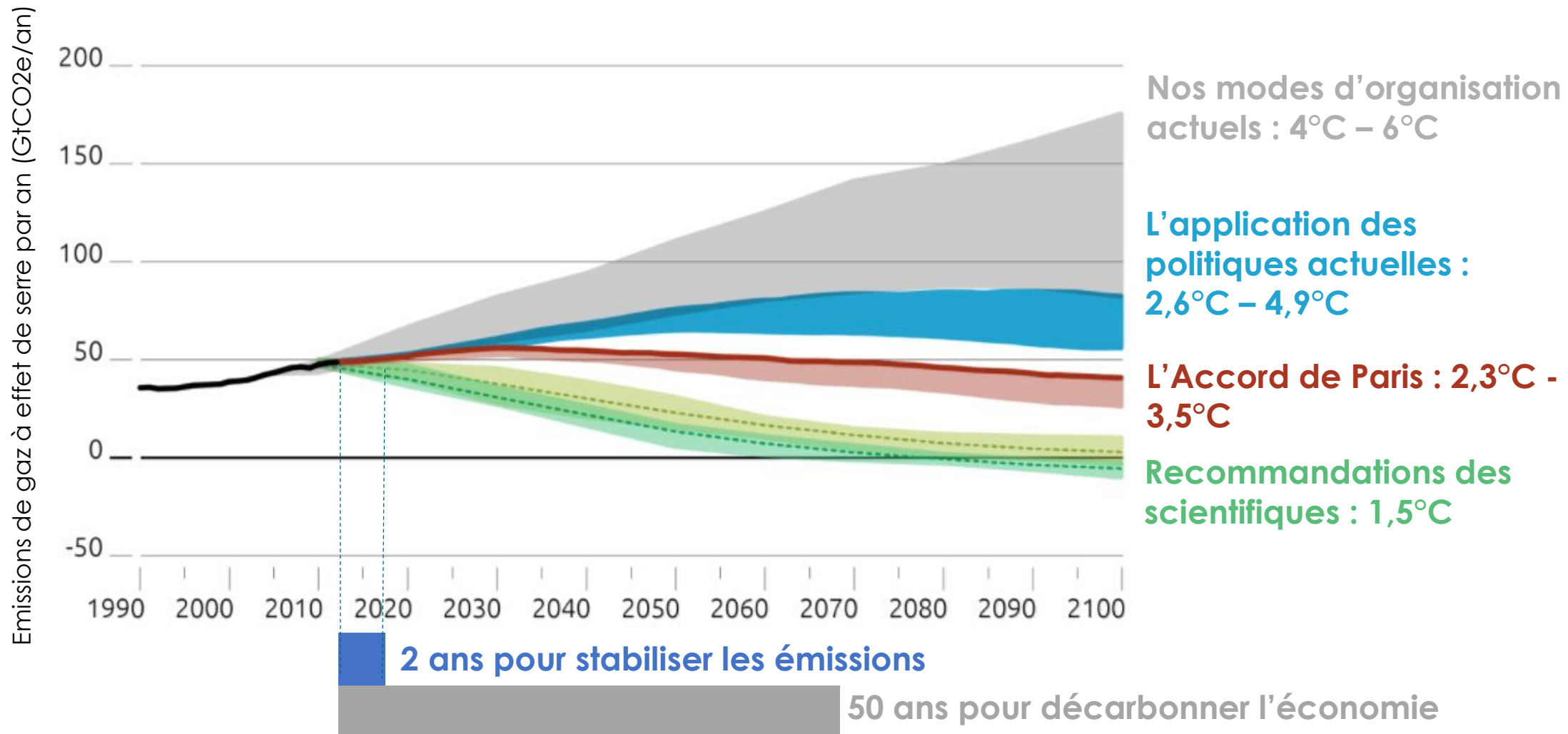
Source : Avenir Climatique à partir des données BP Statistical Review

Le changement climatique
est là

Principe de l'effet de serre



Où va-t-on ?



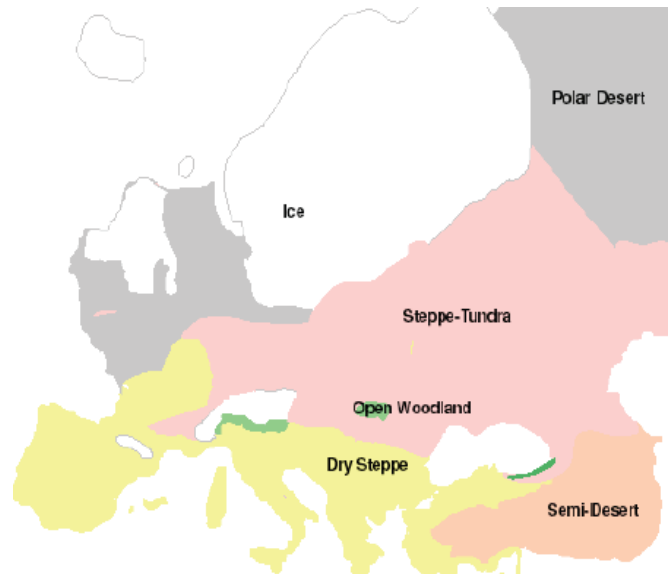
Source : Climate Action Tracker

Le changement climatique aura des conséquences

(et en a déjà)

+5°C ? Facile !

Occupation des sols il y a 20 000 ans



Source: Quaternary Environments Network

Occupation des sols actuellement



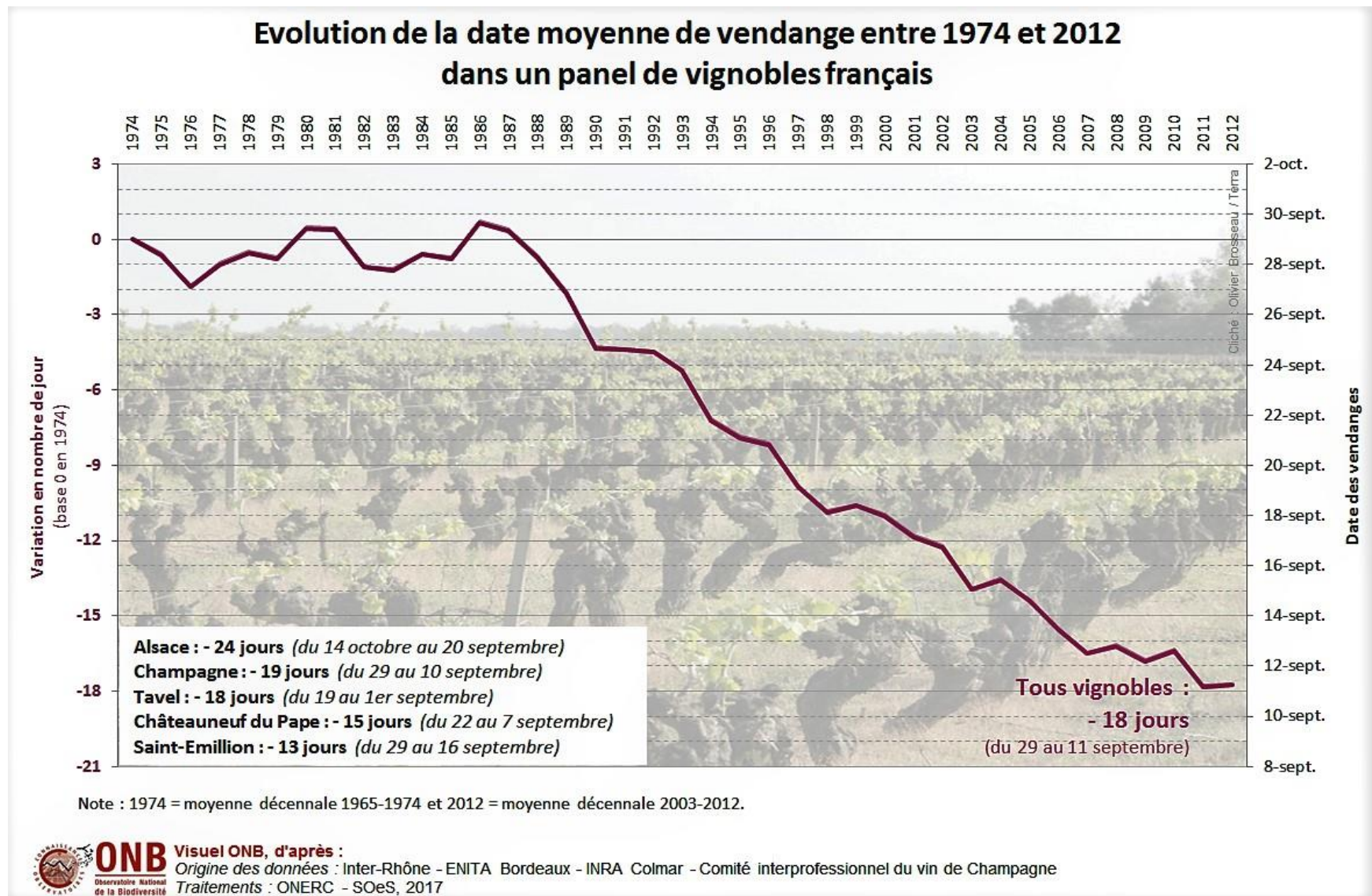
?

+5°C
En 20 000 ans

+5°C
En 200 ans

Source : Quaternary Environments Networks

Vendange : de plus en plus tôt



Le constat est là :



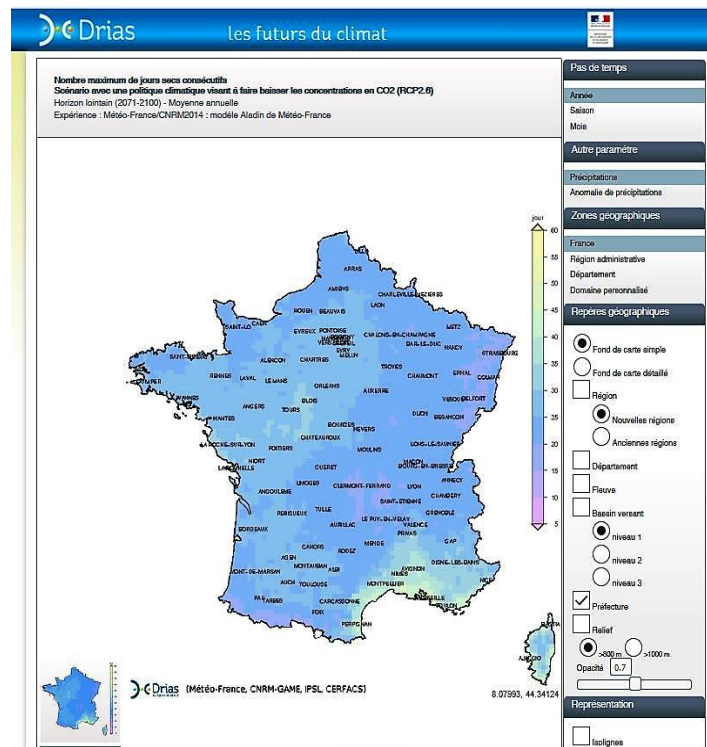
**Atténuer =
Éviter l'ingérable**



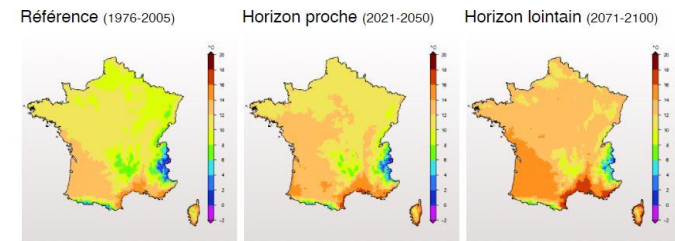
**S'adapter =
Gérer l'inévitable**

Et sur ce territoire ?

<http://www.drias-climat.fr/>

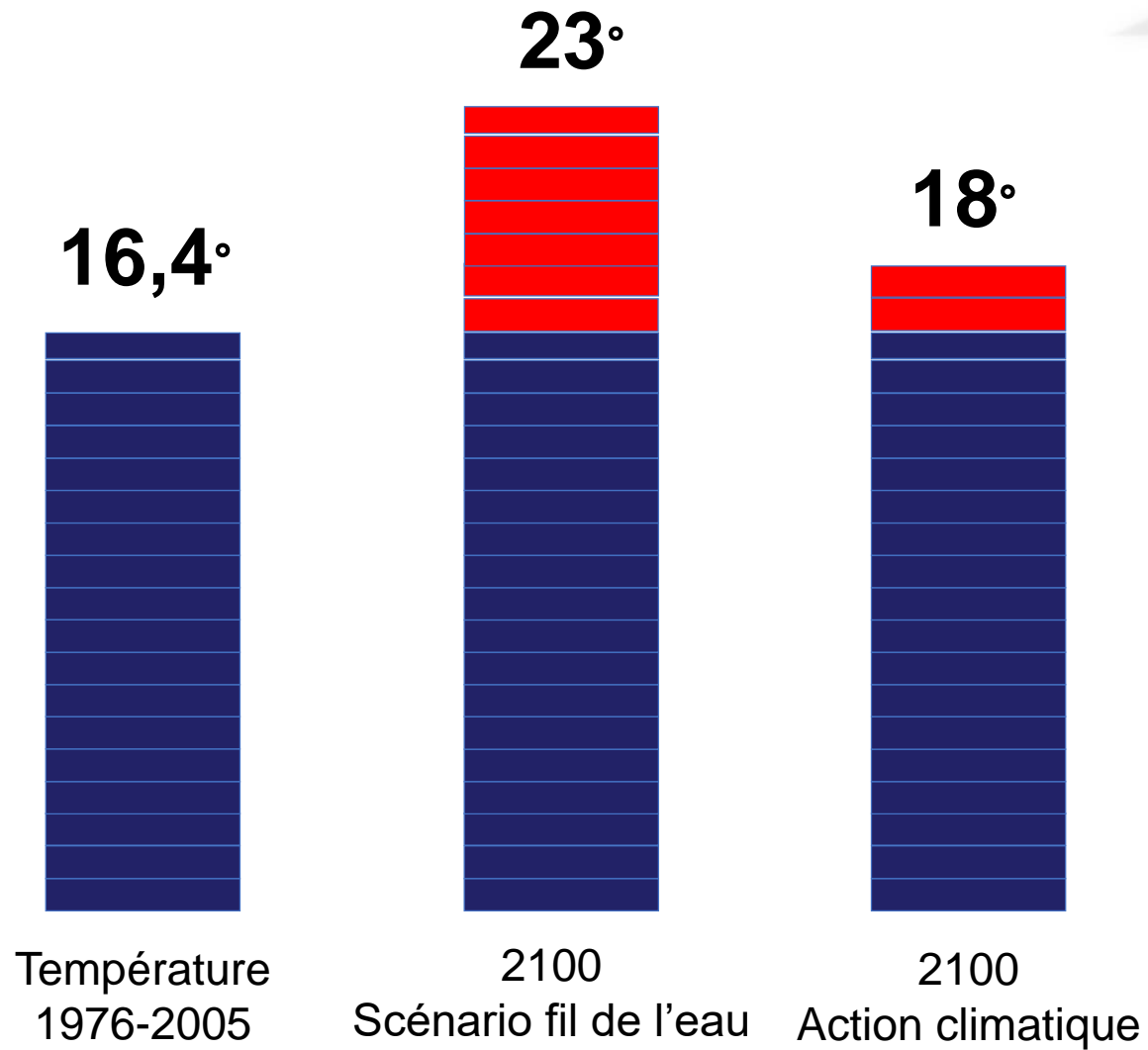


Météo-France/CNRM2014 : modèle Aladin de Météo-France

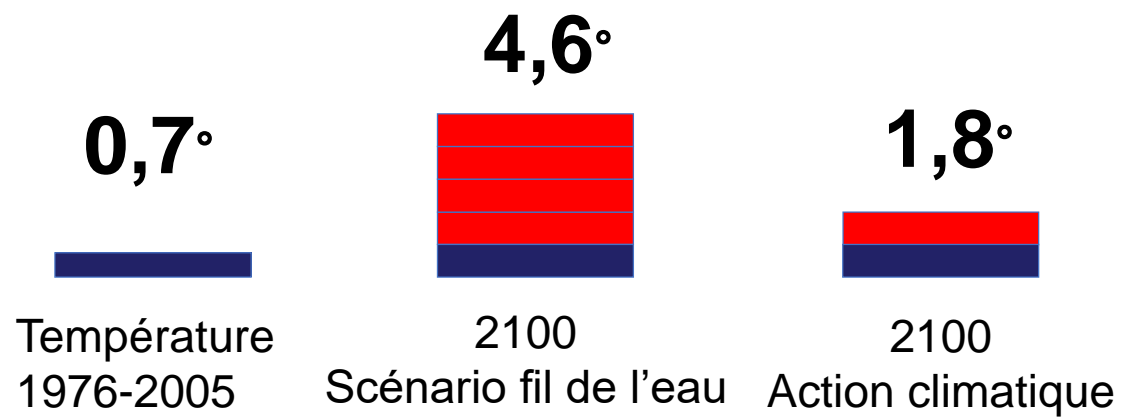


Selon le site DRIAS scénario Météo France

En été



En hiver



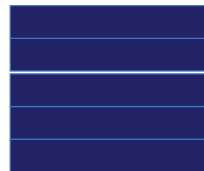
Sur l'année

NOMBRE DE JOURS DE VAGUE de CHALEUR

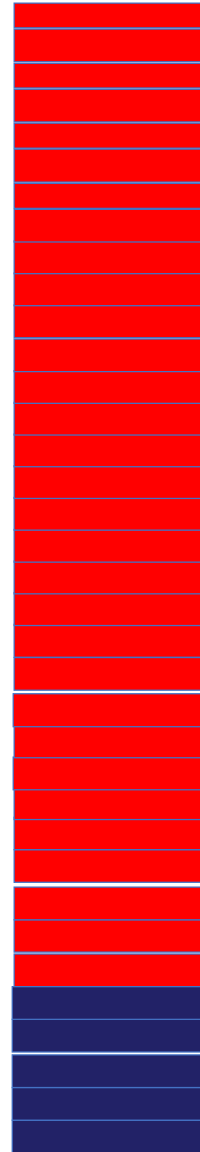
(+ 5° par rapport à la moyenne pendant
au moins 5 jours consécutifs)



7



113



PRÉSENTATION DU PCAET

Le PCAET, c'est quoi ?

Une obligation :

- Un projet territorial de développement durable, stratégique et opérationnel
- Mis en place pour une durée de 6 ans
- Obligatoire pour les EPCI à fiscalité propre de plus de 20 000 habitants

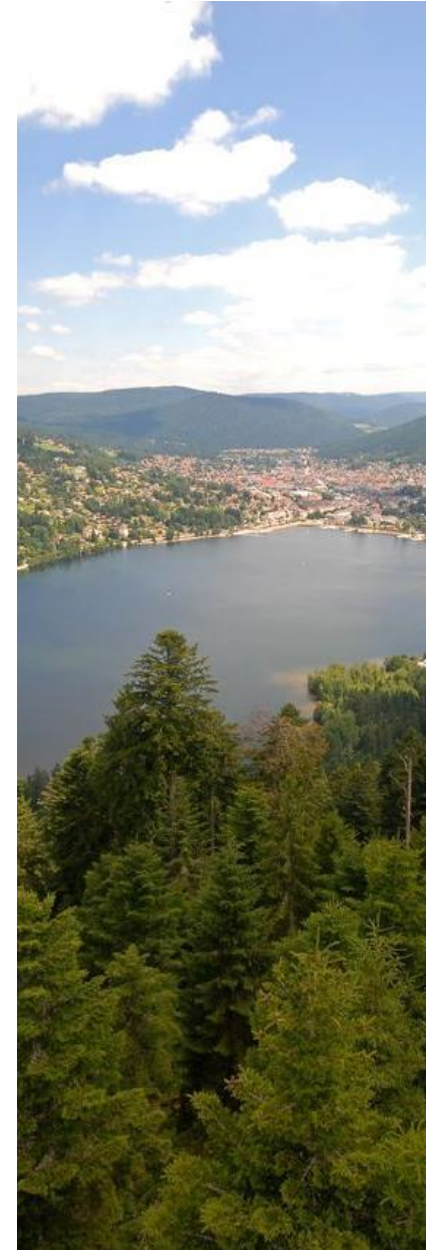
Une opportunité :

- Pour les EPCI de moins de 20 000 habitants volontaires pour intégrer la démarche
- Pour impliquer tous les acteurs du territoire (entreprises, associations, citoyens...)

Le PCAET, c'est quoi ?

Des bénéfices :

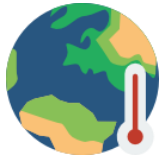
- **Pour la collectivité :**
 - Allègement des dépenses,
 - Identification de nouvelles ressources financières,
 - Reconnaissance de l'exemplarité.
- **Pour le territoire :**
 - Meilleure maîtrise énergétique,
 - Appui à la dynamique économique locale et de l'emploi,
 - Résilience face au changement climatique,
 - Amélioration de l'attractivité.
- **Pour les habitants :**
 - Diminution de la facture énergétique,
 - Amélioration de la santé,
 - Amélioration de la qualité de vie.



Le PCAET : 5 axes forts



La réduction des émissions de gaz à effet de serre (GES)



L'adaptation au changement climatique



La sobriété énergétique



La qualité de l'air



Le développement des énergies renouvelables

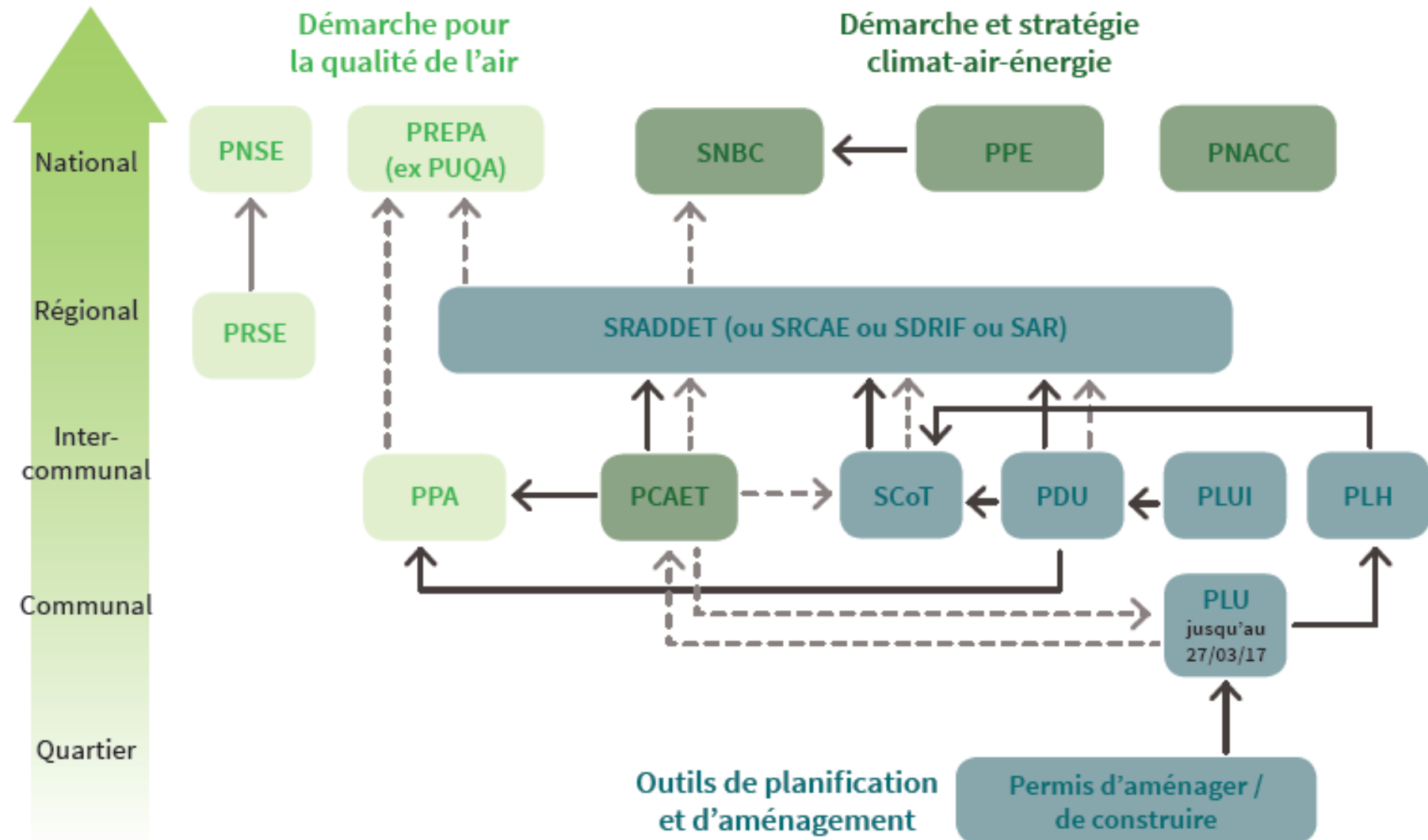
Le PCAET, c'est quoi ?

Une action territoriale incontournable :

- **70 %** des actions de réduction des émissions de Gaz à Effet de Serre (GES) se décideront et seront réalisées à un niveau local
- **15 %** des émissions de GES sont directement issues des décisions prises par les collectivités territoriales (patrimoine et compétences)
- **50 %** des émissions de GES sont concernées en intégrant les effets indirects des orientations en matière d'habitat, d'aménagement, d'urbanisme et d'organisation des transports

Le PCAET, c'est quoi ?

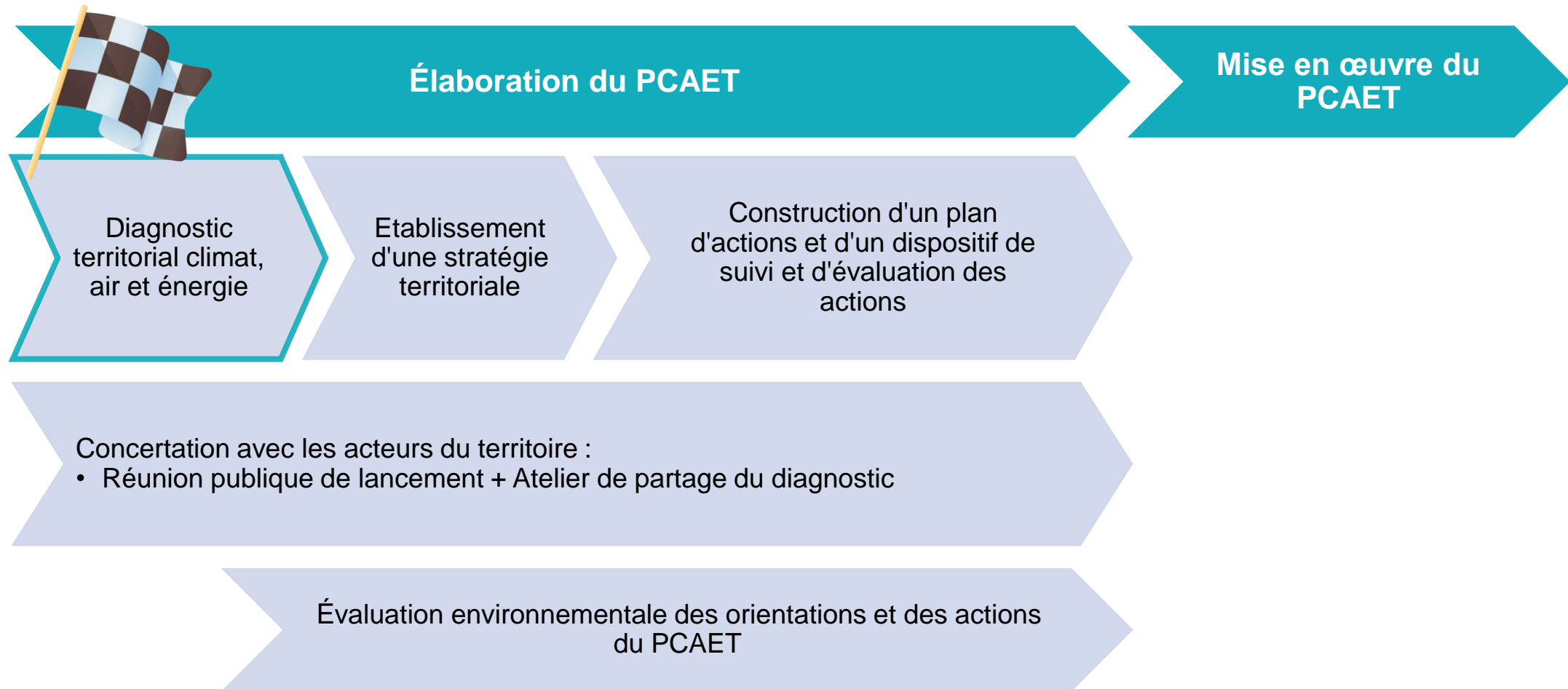
Un document articulé avec les outils de planification et les documents d'urbanisme réglementaires :



Le PCAET, c'est quoi ?

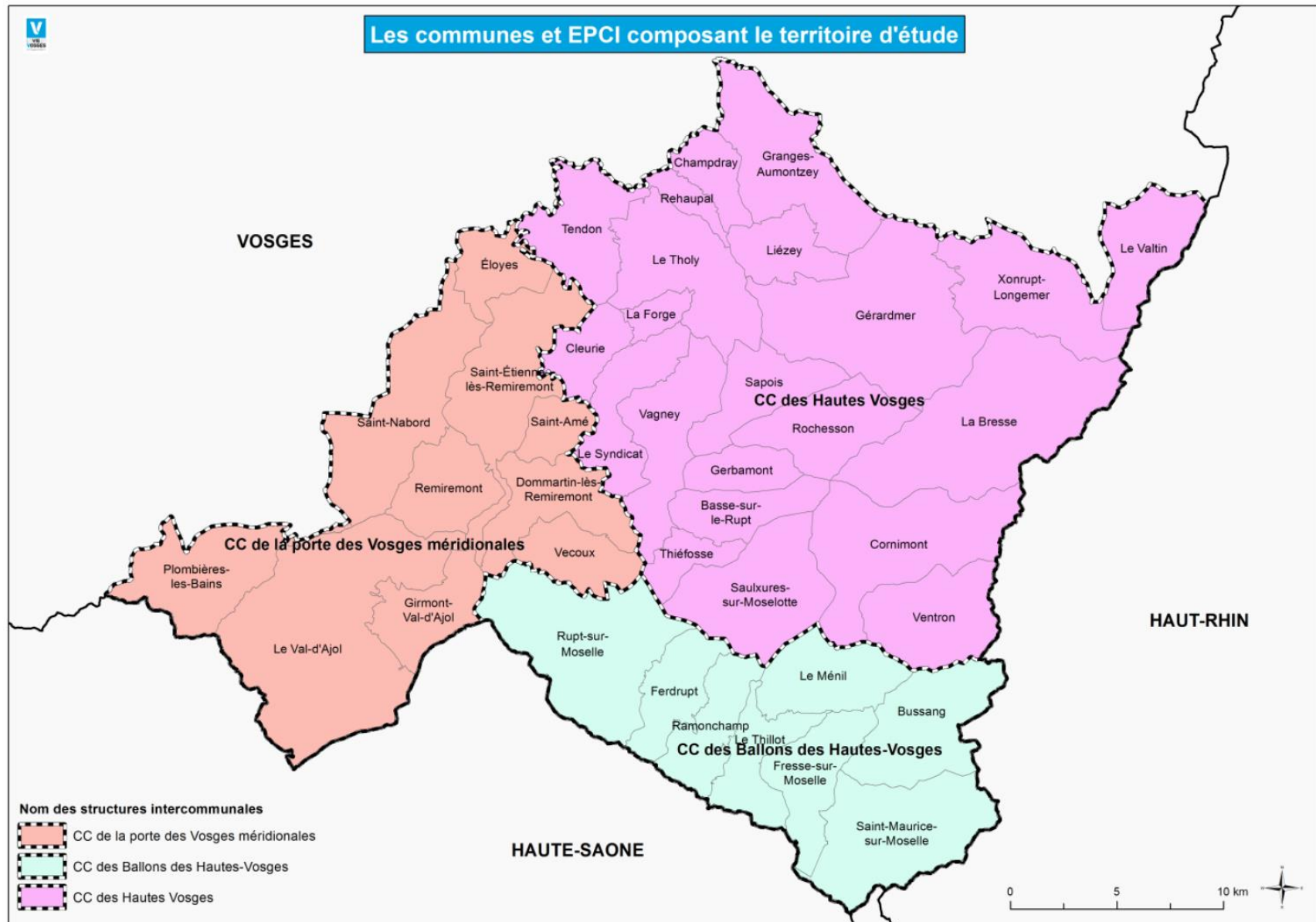


Les différentes étapes du PCAET



Le PCAET, c'est quoi ?

Le périmètre du PCAET



PCAET MUTUALISÉ AUX 3 EPCI : LA MÉTHODE

Lancement démarche PCAET

Identification du contexte local Lancement de la mission

- Définition du calendrier
- Cadrage de la méthode de concertation



- 1 réunion de cadrage (27 mai)



- 1 réunion de lancement avec élus et techniciens (aujourd'hui)

**Cadrer la démarche - Partager la vision
Identifier - Mobiliser**



Mobilisation des acteurs

- 1 séminaire élus et cadres
- 1 formation aux enjeux énergie – climat, à destination des élus ou référents de commune motivés pour prendre du recul sur le sujet
- Plusieurs réunions de mobilisation des acteurs (associations, citoyens, entreprises, chambres consulaires...) mutualisées



PCAET : Le diagnostic territorial

État des lieux air énergie climat

Etude des potentiels du territoire

Analyse de la vulnérabilité du territoire

- Des interviews d'acteurs
 - 2 réunions mutualisées sur les trois territoires : partage du diagnostic et précision de l'état des lieux (EnR, réseau, vulnérabilité...)
 - 1 réunion de travail COTEC : travail avec les services sur les potentiels par EPCI
 - 1 CoPil Validation du diagnostic territorial par EPCI
 - Partage en ligne : forum
-
- 1 diagnostic technique et réglementaire
 - 1 diagnostic vulgarisé des enjeux par secteur



Comprendre – Evaluer – Analyser

PCAET : Le diagnostic territorial

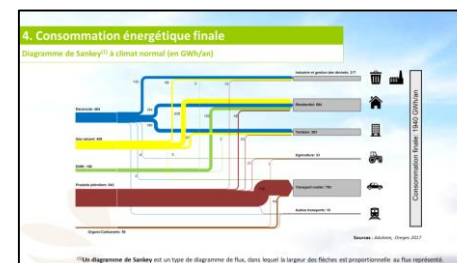
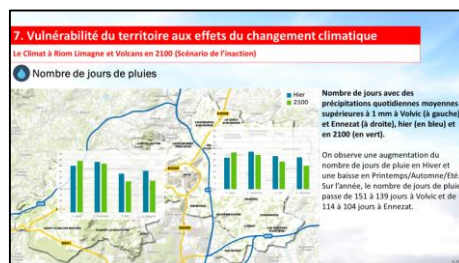
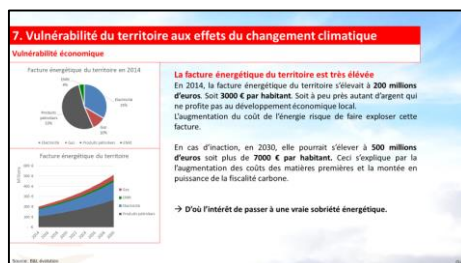


Un diagnostic technique et réglementaire :

- La consommation énergétique finale
- La production des énergies renouvelables (EnR)
- Les émissions de gaz à effet de serre
- La séquestration nette de dioxyde de carbone
- Les émissions de polluants atmosphériques
- La présentation des réseaux de distribution et de transport d'électricité, de gaz et de chaleur
- La vulnérabilité du territoire aux effets du changement climatique.

Étude des potentiels du territoire

Répondre à la réglementation – Appuyer les modélisations



PCAET : Le diagnostic territorial



Un diagnostic thématique vulgarisé :

- Bâtiment et Habitat
- Transports et mobilité
- Agriculture et consommation
- Vie économique
- Nouvelles énergies

Vulgariser – Partager – Eclairer la décision

Mobilités et déplacements : Etat des lieux

Transports routiers

La mobilité et les déplacements apparaissent comme une thématique clé sur le territoire de Riom Limagne et Volcans, tout d'abord au regard de leur responsabilité dans la consommation d'énergie, les émissions de gaz à effet de serre et de polluants atmosphériques du territoire.

Le transport routier est le **premier secteur consommateur d'énergie** (toutes sources confondues) et de **produits pétroliers, premier émetteur de gaz à effet de serre** (tous confondus), de **CO2**, d'**oxydes d'azote (NOx)**. C'est le **3^e secteur émetteur de particules fines PM10** et **2^e secteur émetteur de PM2.5**.

Il est responsable de **conséquences environnementales et sanitaires**, à l'échelle locale (pollution de l'air) mais aussi globale (émissions de CO2 en partie responsables des changements climatiques).

A retenir

- 195 000 tCO2e : 49% des émissions du territoire (1^{er} poste)
- 783 GWh : 40% des consommations d'énergie du territoire (1^{er} poste)
- 77% des émissions d'oxydes d'azote du territoire (1^{er} poste)
- 78 000 tCO2e liées au transport de marchandises (40% des émissions du secteur)

Source : Observatoire des Déplacements du Grand Clermont, Mars 2013

Bâtiment & Habitat : Etat des lieux

Etat des lieux du parc

Le territoire de Riom Limagne et Volcans présente 30 612 logements dont 76% ont été construits avant 1990 et 50% avant 1975.

Le secteur résidentiel représente 20% des émissions de Gaz à effet de serre du territoire (78 000 tCO2e par an) soit le 2^e poste derrière les transports.

Ce secteur représente 31% des consommations d'énergie du territoire (594 GWh par an) dont 39% sont issus d'énergie fossile et 26% de bois-énergie. Il s'agit du 2^e poste de consommation d'énergie derrière les transports.

En raison de l'utilisation d'appareils de chauffage bois ancien ou vétustes, ce secteur représente 66% des émissions de particules fines du territoire.

A retenir

- 30 612 logements sur le territoire dont 1360 logements vacants et 2871 résidences secondaires.
- 76% des logements construits avant 1990, 50% de logements construits avant 1975
- 594 GWh consommés par le secteur résidentiel (#2) dont 39% d'énergie fossile et 26% de bois-énergie
- 78 000 tonnes eq. CO2 liées au secteur résidentiel (#2)
- 66% des émissions de particules fines du territoire

Source : Aduhne, Atmo AURA

PCAET : définition d'une stratégie territoriale

1. Une analyse prospective
2. Identification des objectifs atteignables
3. Evaluation de l'inaction

Anticiper – Être ambitieux et réaliste

4. Structuration de scénario stratégiques
 - Des enjeux clairs et partagés
 - Transformation des grandes orientations d'actions en objectifs chiffrés primaires (énergie, émissions de gaz à effet de serre...)

S'engager – Ajuster – Se projeter

- 2 réunions mutualisées sur les 3 territoires sous forme d'ateliers de travail et co-construction de la stratégie
- 1 COTEC par intercommunalité
- 1 CoPil par EPCI de choix du scénario et validation de la stratégie



PCAET : Elaboration programme d'actions

Concertation avec le Club Climat

- 1 temps de concertation avec le Club Climat par EPCI : atelier au format forum
- 1 réunion hiérarchisation et faisabilité des actions avec le COTEC par EPCI
- 1 COPIL par EPCI : validation du programme d'actions
- Un programme pluriannuel par EPCI
- Des fiches actions complètes par EPCI
- 1 synthèse par EPCI

1 grande réunion publique de présentation du PCAET

Préparer – Budgéter – Planifier – Partager



PCAET : Elaboration programme d'actions

Synthétiser :

- Les proposition d'actions des acteurs et des partenaires
- Les grandes orientations nationales
- Les synergies locales

Identifier :

- Les objectifs opérationnels
- L'impact et la faisabilité des actions
- Leurs coûts estimatifs et leur plan de financement,
- Les modalités de mise en œuvre
- Les modalités de suivi et d'évaluation

Elaborer :

- Un plan d'action
- Un dispositif de suivi



Evaluation Environnementale Stratégique

L'évaluation environnementale :

- Un état initial de l'environnement
- Des indicateurs de suivi des effets du PCAET
- L'évaluation des solutions alternatives
- Une prise en compte des incidences prévisibles et des effets cumulés avec les autres programmes.

La procédure de validation :

- Un premier rapport environnemental
- Une saisine de l'autorité environnementale
- Une procédure d'information du public
- La déclaration environnementale.



Principes

Un PCAET ambitieux, local et cohérent

Un PCAET qui n'est pas « fait pour » mais « fait avec » les acteurs et les habitants ...

- Pour bénéficier de leur connaissance du territoire, définir les enjeux de façon partagée, pour élaborer un programme d'action partagé
- Mais aussi pour les inciter à agir, à leur tour, en synergie avec les actions de la collectivité



Calendrier des étapes clés - PCAET

Lancement	Mai - Juin 2019
Sensibilisation/mobilisation des élus et acteurs (formation et séminaire)	Septembre – Octobre 2019
Diagnostic Climat-Air-Energie, état des lieux et potentiels	Août – Décembre 2019
Sensibilisation grand public et Partage du diagnostic	Octobre 2019
Validation du diagnostic	Décembre 2019
Réunion de lancement commune post élection	Mai 2020
Concertation et Stratégie territoriale	Juin 2020
Validation de la stratégie	Septembre 2020
Programme d'actions et outils de suivi	Octobre 2020 – Mars 2021
Finalisation et vote du PCAET	Novembre 2021

Évaluation environnementale stratégique